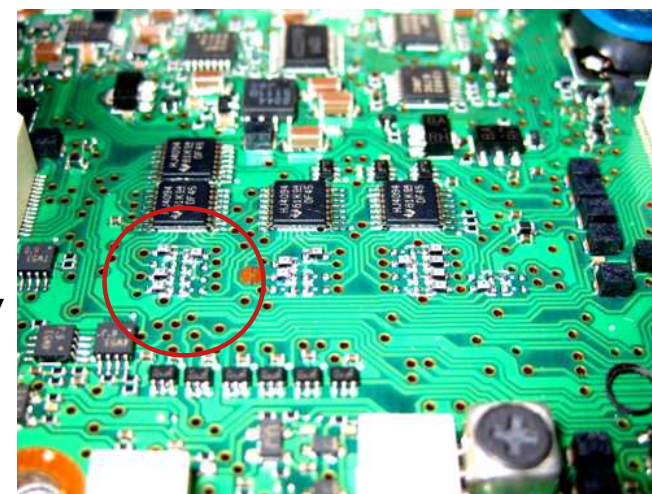
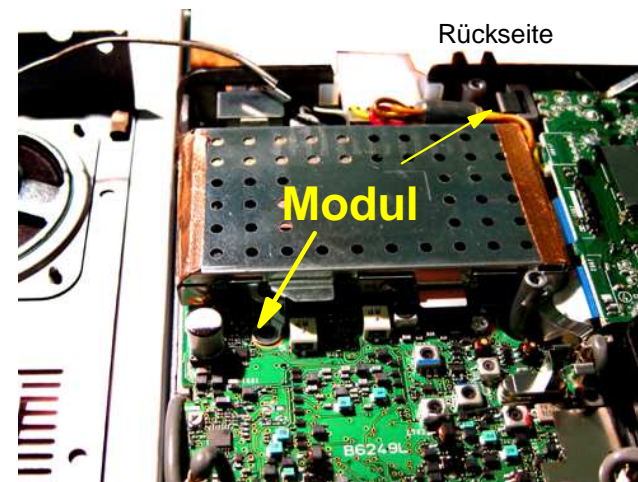


Erweiterung der Frequenzbereiche beim IC 7000 - für Messsenderfunktionen *als Vorschlag:*

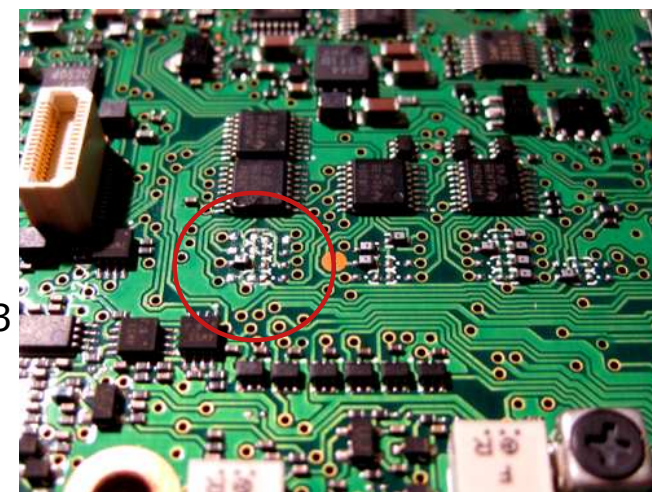
Bereich 3:

1. die obere Haube entfernen, 8 Schrauben
nicht die 4 Schrauben vom Lautsprecher !
 2. 2 Schrauben vom Modul lösen und herausnehmen
(Schrauben unten links und oben rechts)
Die Dioden befinden sich unter dem Modul.
 3. Modul vorsichtig anheben und zur Seite legen.
 4. Folgende Dioden sind sichtbar D 2168, D 2169,
D 2170 und D 2172, siehe Foto.
 5. neuer gewünschter Frequenzbereich 1-3 festlegen.
 6. mit einer Pinzette und spitzen LötKolben gewünschte
Dioden für die neuen Bereiche 1-3 herausnehmen.
- Lötbrücken und Lötzinnreste vermeiden. Herausgehobene
Dioden mit Klebefilm auf Papier befestigen und dieser
Beschreibung beifügen.
Modul wieder vorsichtig einsetzen. Lage der Steckerfassungen
J 2251 und J 2252 beachten.
2 Schrauben einsetzen
Haube wieder auf den Transceiver legen und mit den 8 Schrauben befestigen.

**Diese Änderung erfolgt auf eigene
Gefahr. Senden ist nur in den
Amateurfunkbändern erlaubt.
Achtung Bandpässe im Transceiver
beachten, Sendeleistung reduzieren!**



vorher,
4 Dioden,
Europa

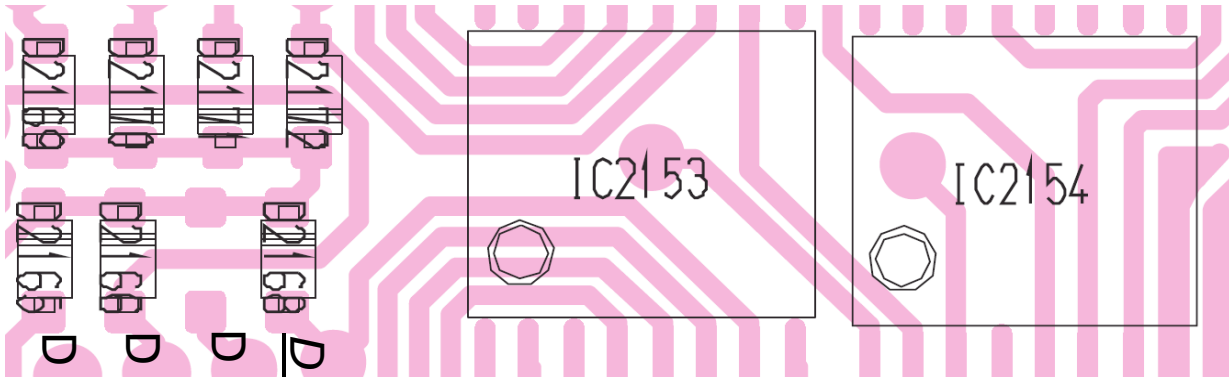


nachher,
1 Diode,
Bereich 3

8 - 3 Modul Main unit -Top view

D 2172
D 2170
D 2171
D 2169

Zwischen Steckverbinder
 J 2251



Auszug aus dem
 Service manual

D 2168
 D 2166
 D 2167
 D 2165

und Steckverbinder
 J 2252

	D2168	D2169	D2170	D2171	D2172	Gewünschter Frequenzbereich:
1	NO	NO	NO	NO	NO	1.6 - 25.999999 MHz 28.0 - 29.999999 MHz 50.0 - 54.000000 MHz 144.0 - 146.000000 MHz 430.0 - 440.000000 MHz
2	NO	YES	NO	NO	NO	1.6 - 54.000000 MHz 118.0 - 174.000000 MHz 400.0 - 470.000000 MHz
3	NO	NO	YES	NO	NO	0.1 - 199.999999 MHz 400.0 - 470.000000 MHz

Anfang und Ende der Frequenzbereiche
 werden mit einem Ton gekennzeichnet

nur Diode
 D 2169

nur Diode
D 2170

D2168	D2169	D2170	D2171	D2172
YES	YES	YES	NO	YES

Ausführung **Europa**

8 - 3 Main unit -Top view

